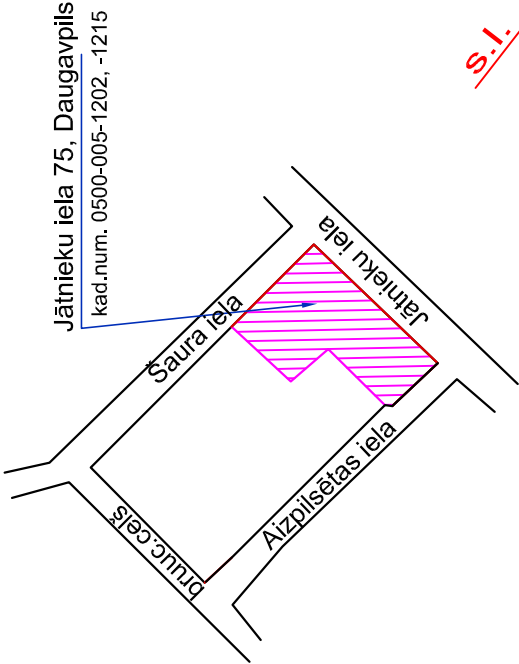
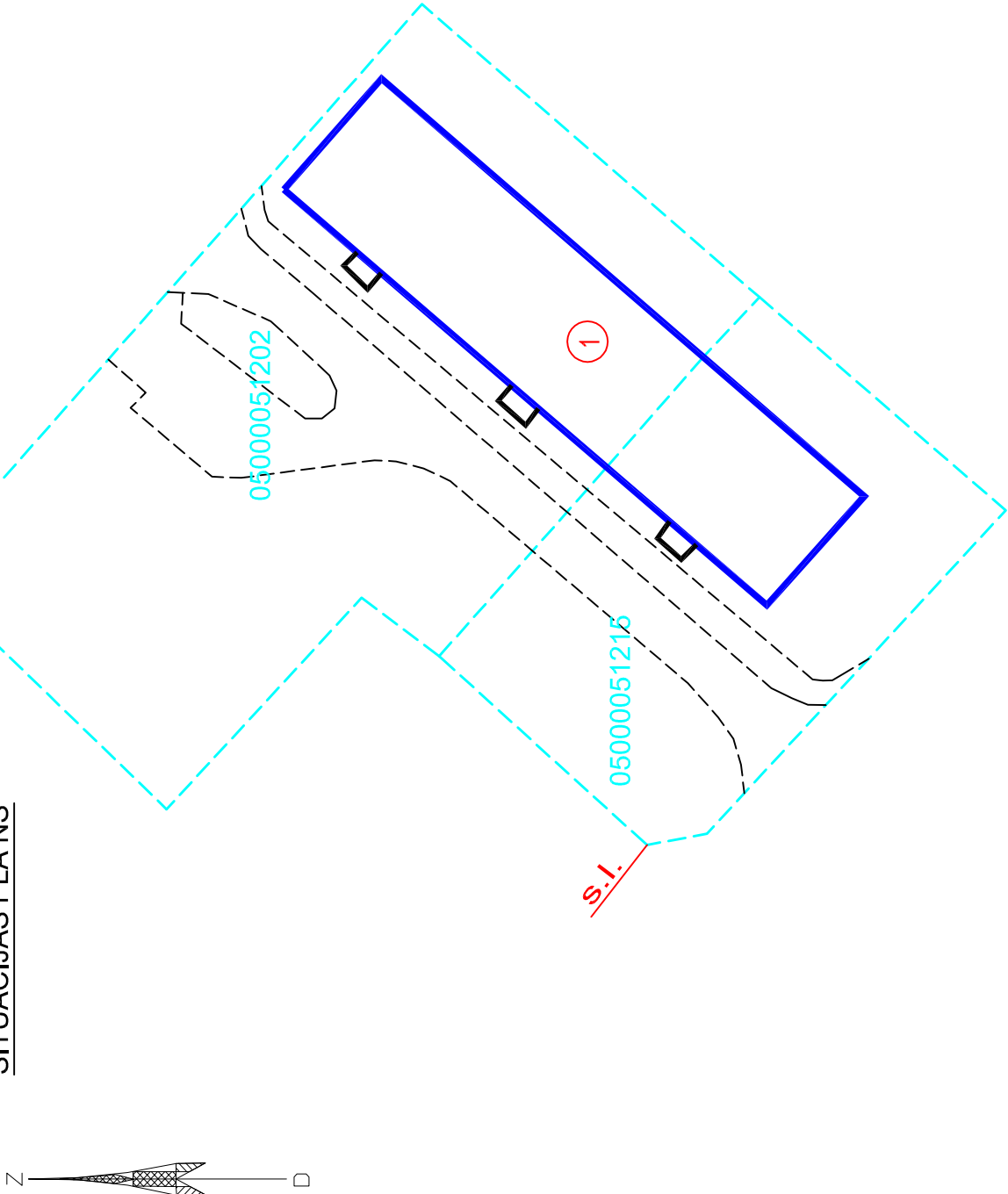


Objekta novietojuma shēma



SITUĀCIJAS PLĀNS



IZMANTOTO NORMATĪVO DOKUMENTU SARAKSTS

APZĪMĒJUMS	NOSAUKUMS	PIEZĪMES
LBN 202-18	Būvprojekta saturs un noformēšana	
LBN 201-15	Būvju ugunsdrošība	
Mk noteikumi Nr.500	Vispārīgie būvnoteikumi	
Mk noteikumi Nr.529	Ēku būvnoteikumi	
LBN 002-19	Ēku norobežojošo konstrukciju siltumtehnika	

RASĒJUMU SARAKSTS

N.P.K.	LAPAS NOSAUKUMS	MARKA
1	Vispārīgie rādītāji	BK-1
2	Bēniņu plāns - shēma ar esošo sakaru tīkliem.	BK-2
3	Spāru un jumta plāns - shēma. Mezgls 1. Griezumi. Specifikācija.	BK-3
4	Jumta plāns - shēma. Mezgls 2. Griezums 1-1.	BK-4
5	Jumta plāns - shēma ar jumta nožogojuma shēmu	BK-5
6	Griezums 2-2. Mezgls 2'. Griezums 3-3.	BK-6
7	Mezgli 3,4. Griezums a-a.	BK-7
8	Bēniņu logs BL-1. Griezumi. Mezgli	BK-8
9	Jumta seguma pieklāvuma mezgli pie ventkanala uzgalvja	BK-9
10	Projektējamās cepures virs ventkanalu uzgalvju	BK-10
11	Materiālu un darba apjomu specifikācija	BK-11

ĒKU UN BŪVJU EKSPLIKĀCIJA

Nr.p.k.	NOSAUKUMS	Apbūves laukums, m ²	Būv-tilpums m ³	Kopējā platība m ²	Stāvu skaits	Ugunsdrošības pakāpe	Ēkas grupa	Būves lietošanas veids
	Zemes gabals ar kad.num. 050000051202, 050000051215	2642.0						
1.	Projekt. dzīvojamās mājas	545.6	8678.0	2371.14	5	U2b	2	112201102

VISPĀRĒJIE NORĀDĪJUMI

- Dotā projekta daļa ("BK" markas rasējumi) izstrādāta pamatojoties uz uzdevumu projektēšanai, apsekošanu un izmērīšanu dabā.
- Par nosacīto atzīmi 0,000 pieņemts ēkas pirmā stāva
- Šis rasējumu komplekts nav izmantojams citu objektu projektēšanai un būvniecībai bez saskaņošanas ar a/s "Komunālprojekts".
- Būvuzņēmējam, pirms jebkura darba uzsākšanas jāpārlecinās par rasējumos sniegtajiem izmēriem. Neatbilstības vai pretrunu gadījumā pirms darbu uzsākšanās griezties pie būvprojekta autoriem neskaidrību novēršanai.
- Raksturīgie (galvenie) izmēri nevar būt nolasīti pēc mēroga, neskaidrību gadījumā griezties pie būvprojekta autoriem.
- Jebkuras izmaiņas būvprojektā jāaskaņo ar būvprojekta autoriem līdz attiecīgo būvdarbu uzsākšanai.
- Visas norādes, kas dotas "Vispārīgo rādītāju" lapā attiecināmas uz visiem šajā sešumā izvietotajiem rasējumiem.
- Visas atsaucies uz materiālu un izstrādājumu izgatavotāju firmām, kuras norādītas būvprojektā, liecina tikai pa šo izstrādājumu kvalitatī un apkalpošanas līmeni. Specifikācijās norādīto materiālu un izstrādājumu nomaiņa ir iespējama ar citiem tehniski analogiskiem materiāliem un izstrādājumiem, iepriekš saskaņojot ar būvprojekta autoriem.
- Pirms būvdarbu sākuma izsaukt SIA "Aircom, SIA "Baltcom" pārstāvjus esošos tīklus norādei, kurus nepieciešams saglabāt un aizsargāt. Dz.mājas bēniņos un jumtā SIA "Teť" sakaru tīklu nav. Ir SIA "Teť" sakaru kanalizācijas ievads pagrabā.



KOMUNĀLPROJEKTS

Daugavpils nodaļa

BŪVKOMERSANTA

REĢISTR.Nr.2687 - R

Būvobjekta nosaukums

DZĪVOJAMĀS MĀJAS JĀTNIEKU IELĀ 75, DAUGAVPILĪ,
JUMTA SEGUMA NOMAIŅA

Amats	Uzvārds	Paraksts	Datums	Lapas saturs
Projekta vad.	V. Nikolajevs		04.2023	Vispārīgie rādītāji
BK daļ. vad.	V. Nikolajevs		04.2023	Pastūtījuma Nr. 23-31-005
Izstrādāja	N. Popkova		04.2023	Pastūtītājs: SIA "DDzKSU"
Arh. reg.Nr.	9930			Lapas Nr. 11

1 — DAUDZDZĪVOKĻU DZĪVOJAMĀ MĀJA
Jātnieku iela 75, Daugavpils